

海外現地法人四半期調査 (2019年1-3月期)

～結果の概要～



2019年6月26日

経済産業省大臣官房調査統計グループ

目次

1	調査の概要		
	(1)	調査の概要	1
	(2)	利用上の注意	1
2	概況		3
3	実績		
	(1)	売上高実績	5
	(2)	設備投資額実績	7
	(3)	従業者数実績	9
< 参 考 >			
・ 統計表抜粋			
	I - 1	実績総括表	12
	I - 2	実績内訳表	14
	II - 1	見通し総括表	16
	付表3	主な国・地域別の実績とDI	18
・ 調査票			
			19

1 調査の概要

(1) 調査の概要

I 調査の目的

この調査は、我が国企業の海外における事業活動を動態的に把握し、機動的な産業政策及び通商政策の立案に資することを目的として実施するものです。

II 調査の法的根拠

この調査は、統計法に基づく承認を受けた、「一般統計調査」です。

III 調査の期日

今回の調査は、2019年3月末日で実施しました。(提出期限は2019年5月15日)

IV 調査対象

【本社企業】

我が国企業のうち、2018年3月末現在において、以下の条件をすべて満たす企業が対象となります。

- ①金融・保険業及び不動産業を除く全業種、②資本金1億円以上、③従業者50人以上、
④海外に下記の条件を満たす現地法人を有する

【海外現地法人】

上記本社企業が有する海外現地法人のうち、各調査時点において以下の条件をすべて満たす企業(調査期間中に新設された現地法人も含む)について調査します。

- ①製造業、②従業者50人以上、③本社企業の直接出資分と間接出資分を合わせた出資比率が50%以上

V 調査の方法

この調査は、海外現地法人の状況を把握するため、四半期(3か月)ごとに本社企業に「海外現地法人四半期調査票」を配布し、本社企業等に記入・返送していただく郵送調査です。

VI 調査の内容

調査内容は、売上高、有形固定資産の当期取得額、従業者数の実績と見通し(DI)です。

VII 回収率

当期調査における回答状況は以下のとおりです。

調査対象企業数 (現地法人)	回答企業	回収率※
5,351	4,168	77.9%

※回収率は有効回答票を集計したものです。

(2) 利用上の注意

I 前年同期比及び寄与度の算出

前年同期比及び寄与度は、前年度から継続して提出のあった現地法人の集計値を使って算出しています(当期において新規設立・廃業等が生じた現地法人を含む)。そのため、実績値同士で求めた数値とは異なります。

II 数値の確定方法

①四半期数値の確定

最新期の数値は速報値です。翌期には数値の訂正が行われることがあります。

②前年度数値(四半期、年度計)の確定

毎年4-6月期には前年度数値の補正を行っています(年度間補正)。

III 統計表中の記号について

- 印 : 計算不能なものです。

P 印 : 速報値です。

X 印 : 個々の報告者の秘密が漏れる恐れがあることから秘匿したことを示します。

R 印 : 前回公表値(速報値を除く)から変更があったものです。ただし、年度間補正により変更になった場合には本記号は付していません。

IV 集計の方法

未提出企業の売上高実績値は、地域・業種毎に次式により推計した上で、調査対象全企業を集計しました(従業者数は前期値使用)。なお、「有形固定資産の当期取得額」は推計していません。

未提出企業の当期推計値 =

$$\text{当該企業の前年同期値} \times \frac{\text{当期・前年同期ともに提出された企業の当期値合計}}{\text{当期・前年同期ともに提出された企業の前年同期値合計}}$$

V 統計データの転載利用

掲載された数値を他に転載する場合は、「経済産業省「海外現地法人四半期調査」」による旨を記載してください。

VI 地域・国の分類

i 北米

アメリカ合衆国、カナダ

ii アジア

①ASEAN4: インドネシア、タイ、フィリピン、マレーシア

ASEAN10: インドネシア、タイ、フィリピン、マレーシア、カンボジア、シンガポール、ブルネイ、ベトナム、ミャンマー、ラオス

②NIEs3: シンガポール、台湾、大韓民国

③中国(香港を含む): 中華人民共和国(含香港特別行政区)

④その他アジア: インド、カンボジア、スリランカ、パキスタン、バングラデシュ、ブルネイ、ベトナム、ミャンマー、ラオス

iii 欧州

アイルランド、イギリス、イタリア、ウクライナ、オーストリア、オランダ、ギリシャ、スイス、スウェーデン、スペイン、スロバキア、チェコ、デンマーク、ドイツ、トルコ、ハンガリー、フィンランド、フランス、ブルガリア、ベルギー、ポーランド、ポルトガル、モンテネグロ、ルクセンブルク、ルーマニア、ロシア

iv その他

アルゼンチン、イスラエル、エスワティニ、ウルグアイ、エジプト、エルサルバドル、オーストラリア、グアテマラ、ケニア、コスタリカ、コロンビア、サウジアラビア、チュニジア、チリ、ナイジェリア、ニュージーランド、パラグアイ、ブラジル、ベネズエラ、ペルー、南アフリカ共和国、メキシコ、モロッコ

VII 公表の通貨

調査票に各種通貨で記入された実績金額は、IMF発表の期中平均レートによりドル換算し、集計しています。

主要通貨の対米ドルレート (IMF「INTERNATIONAL FINANCIAL STATISTICS」期中平均)

国・地域	通貨	年別別	2017年度	2018年度		
			1-3月	4-6月	7-9月	10-12月
日本	円		108.23	109.08	111.47	112.91
ASEAN4	インドネシア(ルピー)		13576.2	13966.3	14614.4	14790.9
	マレーシア(リンギット)		3.9200	3.9500	4.0900	4.1700
	フィリピン(ペソ)		51.450	52.450	53.550	53.200
	タイ(バーツ)		31.540	31.920	32.970	32.810
NIEs3	大韓民国(ウォン)		1072.80	1080.40	1121.40	1127.70
	シンガポール(シンガポールドル)		1.3200	1.3300	1.3700	1.3700
	台湾(新台幣ドル)		29.3210	29.7840	30.6830	30.8620
中国	中華人民共和国(元)		6.3500	6.3800	6.8100	6.9200
	香港(香港ドル)		7.830	7.850	7.850	7.830
欧州	イギリス(ポンド)		0.720	0.730	0.770	0.780
	ユーロ地域(ユーロ)		0.8100	0.8400	0.8600	0.8800

VIII 業種分類

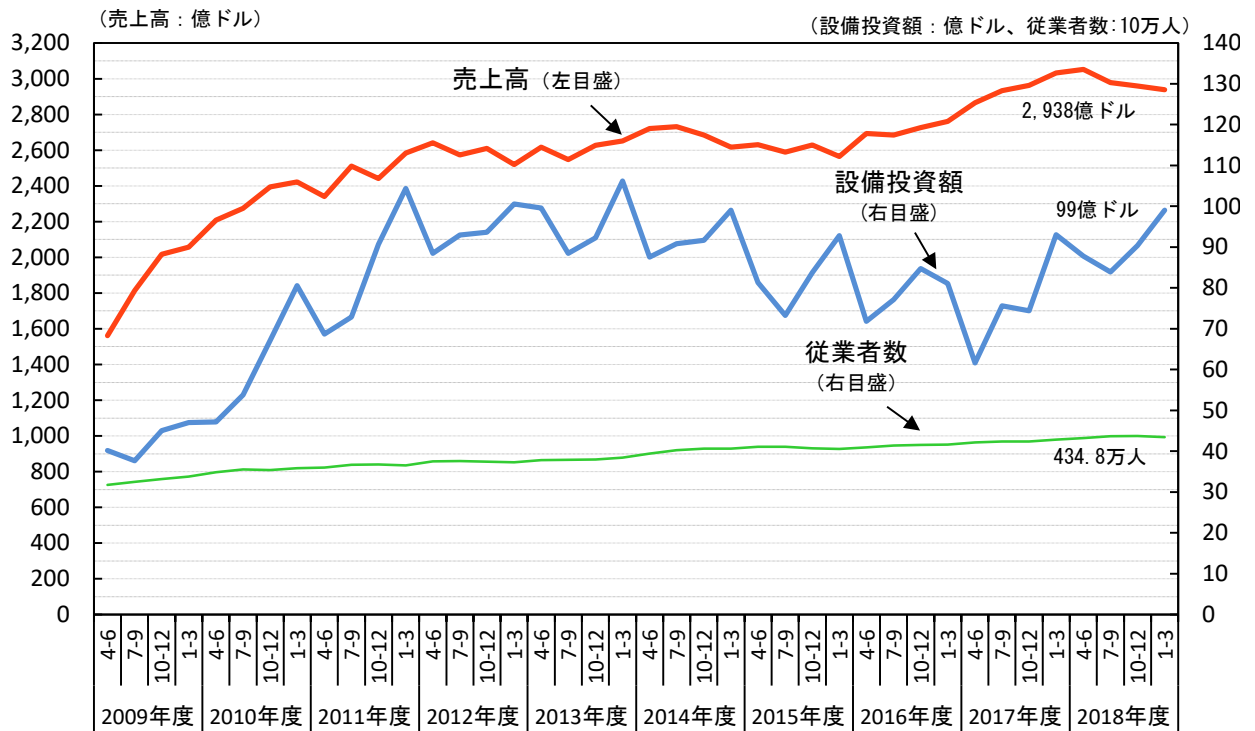
本調査の業種分類は、日本標準産業分類に準拠しています。

なお、「3 実績」以降では、全12業種中、売上高規模の大きい「化学」、「はん用・生産用・業務用機械(はん用等機械)」、「電気機械」、「輸送機械」を「主要4業種」として分析しています。

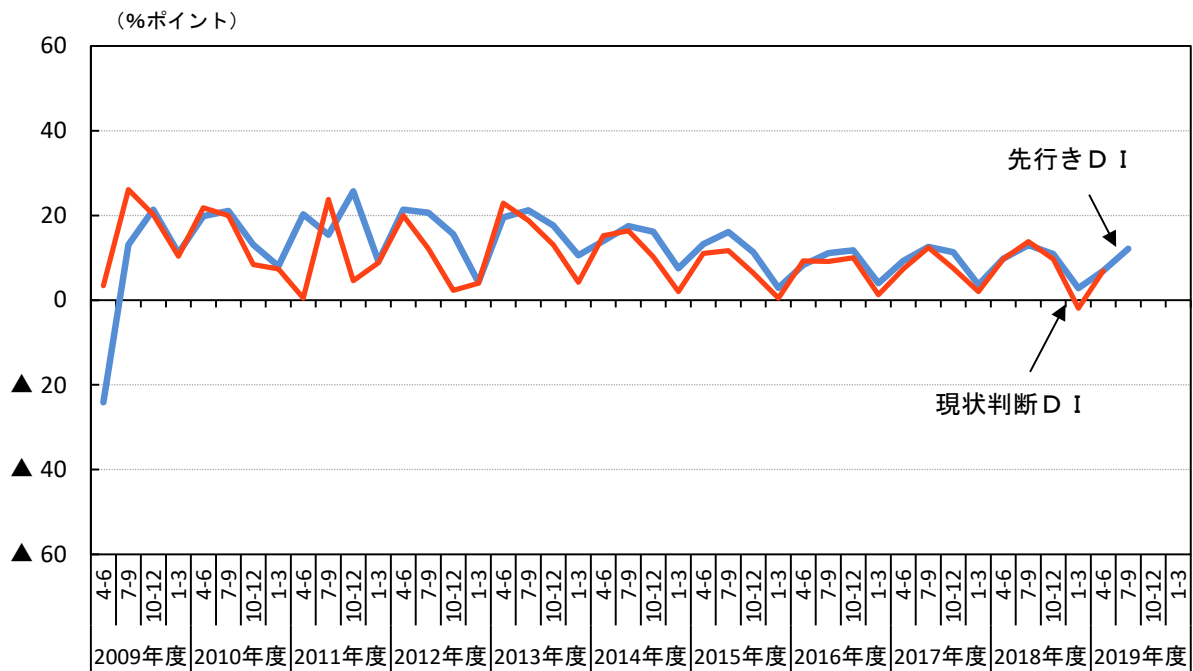
業種分類	日本標準産業分類(コード)
食料品・たばこ	食料品製造業(09)、飲料・たばこ・飼料製造業(10)
繊維	繊維工業(11)
木材・パルプ・紙・紙加工品	木材・木製品製造業(家具を除く)(12)、パルプ・紙・紙加工品製造業(14)
化学	化学工業(16)
窯業・土石	窯業・土石製品製造業(21)
鉄鋼	鉄鋼業(22)
非鉄金属	非鉄金属製造業(23)
金属	金属製品製造業(24)
はん用・生産用・業務用機械	はん用機械器具製造業(25)、生産用機械器具製造業(26)、業務用機械器具製造業(27)
電気機械	電子部品・デバイス・電子回路製造業(28)、電気機械器具製造業(29)、情報通信機械器具製造業(30)
輸送機械	輸送用機械器具製造業(31)
その他	家具・装備品製造業(13)、印刷・同関連業(15)、石油製品・石炭製品製造業(17)、プラスチック製品製造業(別掲を除く)(18)、ゴム製品製造業(19)、なめし革・同製品・毛皮製造業(20)、その他の製造業(32)

2 概況

図表2-1 売上高・設備投資額・従業者数の実績（長期時系列）



図表2-2 売上高D I（長期時系列）



(1) 売上高

全地域の売上高は、2,938億ドル。北米の輸送機械やアジアの電気機械が減少し、前年同期比▲3.0%で12期ぶりのマイナス。

(2) 設備投資額

全地域の設備投資額は、99.0億ドル。中国の輸送機械が牽引し、前年同期比＋5.4%で5期連続のプラス。

(3) 従業者

全地域の従業者数は、434.8万人。アジアの輸送機械が牽引し、同＋0.8%で10期連続のプラス。

図表2-3 総括表

	売上高				設備投資額				従業者数			
	実績		現状DI	先行DI	実績		現状DI	先行DI	実績		現状DI	先行DI
	2019年1-3月			2019年7-9月	2019年1-3月			2019年7-9月	2019年3月末		2019年6月末	2019年9月末
	億ドル	前年比、%	%ポイント	%ポイント	億ドル	前年比、%	%ポイント	%ポイント	万人	前年比、%	%ポイント	%ポイント
全地域	2,938	▲ 3.0	6.9	12.1	99.0	5.4	9.4	9.2	434.8	0.8	6.4	4.5
化学	223	▲ 3.8	6.5	11.4	6.6	9.4	12.2	7.9	18.3	0.2	12.8	9.3
はん用等機械	293	0.8	0.2	4.1	5.8	17.0	17.5	13.5	47.6	0.4	12.5	7.4
電気機械	366	▲ 9.4	8.5	21.5	11.4	4.3	2.7	9.5	102.0	▲ 2.5	2.3	4.4
輸送機械	1,634	▲ 2.7	3.5	6.8	60.3	2.7	5.5	6.9	173.9	2.9	5.5	3.7
北米	893	▲ 2.0	4.8	▲ 1.3	28.5	▲ 0.2	4.6	7.0	60.0	1.3	6.1	3.8
化学	62	1.0	5.0	13.2	1.6	13.6	▲ 6.2	12.5	2.7	0.2	17.5	12.8
はん用等機械	110	5.7	0.0	0.0	2.2	16.4	13.8	9.4	8.6	5.6	17.6	14.7
電気機械	54	▲ 5.3	▲ 11.5	3.8	0.7	▲ 15.5	0.0	7.1	5.1	▲ 3.2	▲ 7.8	▲ 3.9
輸送機械	540	▲ 4.0	4.9	▲ 13.5	21.2	▲ 3.2	▲ 3.3	2.2	27.7	1.2	3.8	▲ 1.4
アジア	1,443	▲ 3.1	8.6	15.9	52.6	11.2	10.5	10.1	298.0	0.4	6.7	5.2
化学	98	▲ 4.1	6.8	12.9	3.7	13.3	15.3	8.0	11.8	0.2	13.6	10.5
はん用等機械	128	▲ 3.5	4.2	6.5	2.6	23.2	19.4	15.3	33.7	▲ 1.8	13.3	6.7
電気機械	268	▲ 10.1	11.1	24.1	9.7	5.8	3.7	10.4	89.1	▲ 2.9	2.6	5.2
輸送機械	745	▲ 0.9	4.5	13.3	28.3	9.3	8.4	7.6	101.8	3.8	7.0	6.9
ASEAN 4	564	▲ 0.8	▲ 2.2	17.7	21.0	1.8	9.6	6.5	123.3	2.4	5.8	3.7
化学	33	▲ 4.1	▲ 3.9	11.0	2.0	5.6	12.7	5.4	4.8	▲ 0.4	15.0	8.2
はん用等機械	30	▲ 8.3	5.1	7.7	0.9	27.5	10.4	5.9	11.9	▲ 1.6	10.6	4.0
電気機械	100	▲ 7.8	▲ 0.6	17.9	4.6	0.9	0.7	1.4	38.2	0.0	▲ 2.4	▲ 3.0
輸送機械	314	2.0	▲ 11.9	18.5	10.3	▲ 3.1	9.4	10.7	43.2	6.7	8.8	8.4
NIEs 3	117	▲ 8.3	8.9	6.0	3.6	20.5	14.6	10.5	13.4	0.4	9.0	6.0
化学	34	▲ 2.6	4.1	12.5	0.5	▲ 14.1	17.1	4.8	1.7	▲ 1.5	13.1	8.7
はん用等機械	18	▲ 0.7	▲ 2.4	9.7	0.3	159.3	20.0	14.3	2.3	3.9	17.5	12.5
電気機械	25	▲ 14.3	19.5	18.4	0.8	48.0	21.6	13.5	3.5	0.5	6.9	12.8
輸送機械	16	▲ 18.4	29.6	▲ 21.7	0.9	▲ 16.5	4.0	▲ 4.7	1.7	▲ 5.0	7.4	▲ 8.0
中国(含、香港)	599	▲ 4.9	13.9	13.6	17.5	36.1	10.9	10.9	104.6	▲ 3.9	6.0	4.8
化学	24	▲ 7.2	18.4	14.8	0.6	3.5	18.1	9.5	3.4	▲ 0.9	12.8	11.1
はん用等機械	69	▲ 2.1	1.3	0.0	0.9	17.4	23.4	13.8	13.6	▲ 4.8	10.4	2.6
電気機械	125	▲ 12.1	16.1	27.2	3.7	0.4	1.4	16.8	36.6	▲ 6.7	5.1	8.7
輸送機械	309	▲ 1.9	14.1	7.3	9.7	76.9	10.6	2.4	30.7	▲ 1.0	5.5	6.2
欧州	365	▲ 5.5	▲ 4.6	▲ 3.1	10.5	▲ 6.8	7.6	5.5	42.4	2.6	4.4	▲ 1.4
化学	60	▲ 8.1	4.8	▲ 2.7	1.2	▲ 6.2	8.6	0.0	3.4	0.1	5.0	▲ 2.7
はん用等機械	51	2.4	▲ 15.2	▲ 2.8	0.9	▲ 1.1	16.4	10.6	4.4	5.7	4.1	4.1
電気機械	35	▲ 12.1	▲ 4.6	7.4	0.6	▲ 8.3	▲ 3.1	0.0	4.1	3.0	7.0	4.9
輸送機械	158	▲ 6.6	▲ 5.1	▲ 12.5	5.1	▲ 3.0	▲ 5.9	3.2	20.3	3.6	▲ 2.7	▲ 11.4
(参考) ASEAN 10	665	0.0	2.2	18.6	24.2	3.9	9.6	8.9	163.6	2.7	6.6	5.5
化学	45	▲ 4.0	▲ 4.8	9.0	2.3	7.6	12.5	8.0	5.7	▲ 0.1	15.6	10.1
はん用等機械	44	▲ 5.4	4.8	9.7	1.5	43.8	7.9	11.4	17.2	▲ 0.1	12.0	8.0
電気機械	122	▲ 7.1	4.8	20.7	5.3	4.9	3.3	3.3	48.6	▲ 0.4	▲ 1.0	0.0
輸送機械	343	2.8	▲ 8.5	18.5	11.1	▲ 3.7	9.3	11.6	55.3	6.9	7.9	8.6

※(参考)ASEAN10は平成28(2016)年4-6月期から公表。

※前年同期比及び寄与度は、前年度から継続して提出のあった現地法人の集計値を使って算出しています(当期において新規設立・廃業等が生じた現地法人を含む)。そのため、実績値同士で求めた数値とは異なります(次ページ以降同じ)。

3 実績

(1) 売上高実績

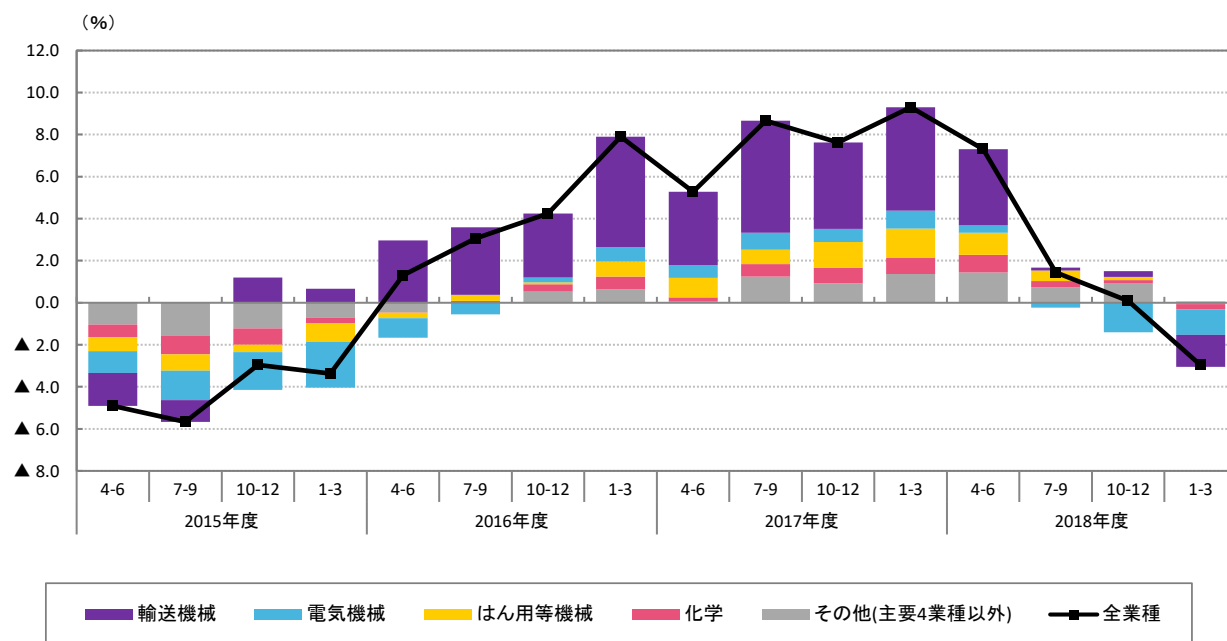
①業種別

全業種合計は、前年同期比▲3.0%と12期ぶりのマイナス。北米の輸送機械やアジアの電気機械が特に減少。
実績額は2,938億ドル(32兆3,599億円)。

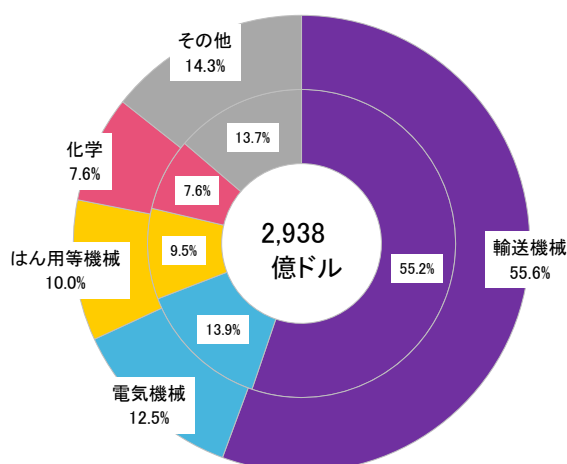
○主要4業種

輸送機械は、北米や欧州で自動車販売が減少したことなどにより、同▲2.7%と14期ぶりのマイナス。
電気機械は、アジアで電子部品の売上が減少したことなどにより、同▲9.4%と3期連続のマイナス。
化学は、同▲3.8%と11期ぶりのマイナス。
はん用等機械は、同+0.8%と11期連続のプラス。

図表3-1-1 業種別 売上高実績 寄与度（前年同期比）



図表3-1-2 業種別 売上高実績 構成比



※外円は当該期、内円は前年同期、中心は当該期実績。四捨五入により合計と一致しない場合がある。

②地域別

全地域合計は、前年同期比▲3.0%。アジアをはじめ、全地域で減少となった。

国別の前年同期比をみると、中国(▲4.9%)、イギリス(▲10.2%)、アメリカ(▲1.0%)が特に減少。

○北米 <売上高シェア 30.4%>

売上高実績は、893億ドル。同▲2.0%と6期ぶりのマイナス。

アメリカ(同▲1.0%)は6期ぶりのマイナス。

○アジア <売上高シェア 49.1%>

売上高実績は、1,443億ドル。同▲3.1%と12期ぶりのマイナス。

タイ(同+0.4%)は12期連続のプラス。

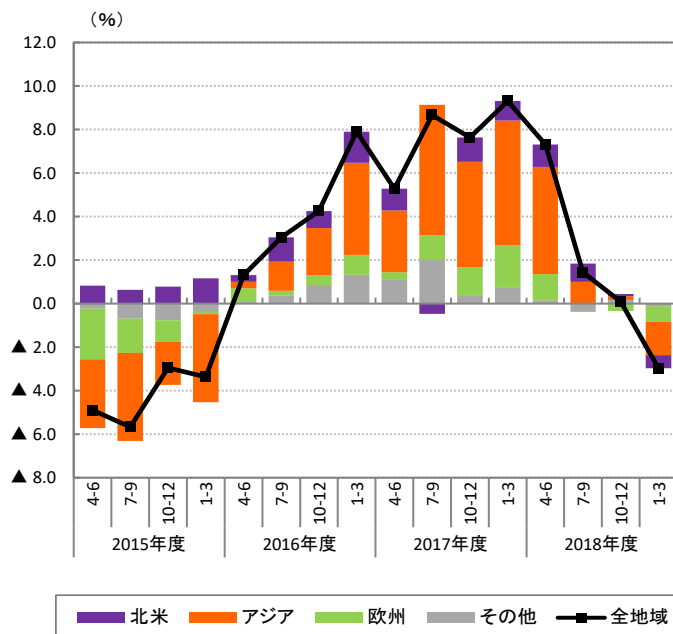
中国(同▲4.9%)は3期連続のマイナス。

○欧州 <売上高シェア 12.4%>

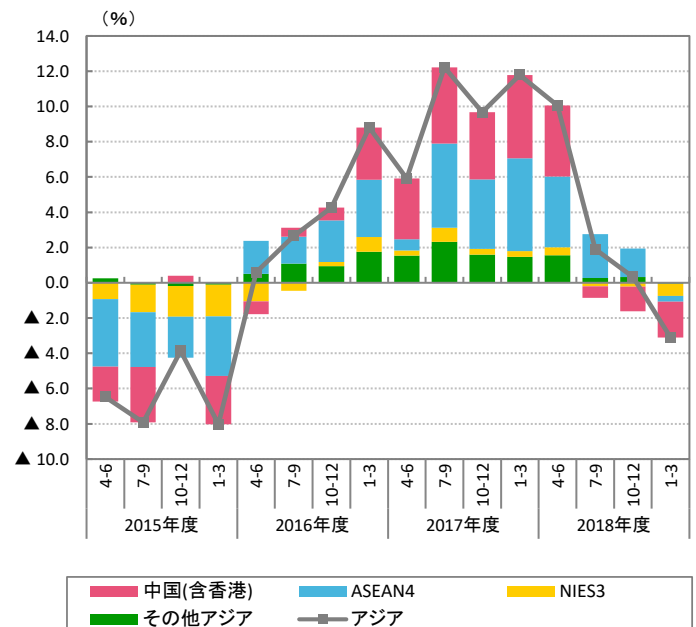
売上高実績は、365億ドル。同▲5.5%と3期連続のマイナス。

イギリス(同▲10.2%)は3期連続のマイナス。

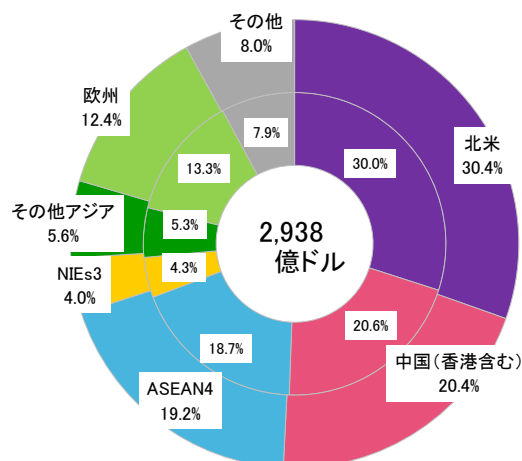
図表3-1-3 地域別 売上高実績 寄与度(前年同期比)



図表3-1-4 アジア地域別 売上高実績 寄与度(前年同期比)



図表3-1-5 地域別 売上高実績 構成比



※外円は当該期、内円は前年同期、中心は当該期実績。四捨五入により合計と一致しない場合がある。

(2) 設備投資額（有形固定資産（土地を除く）の当期取得額）実績

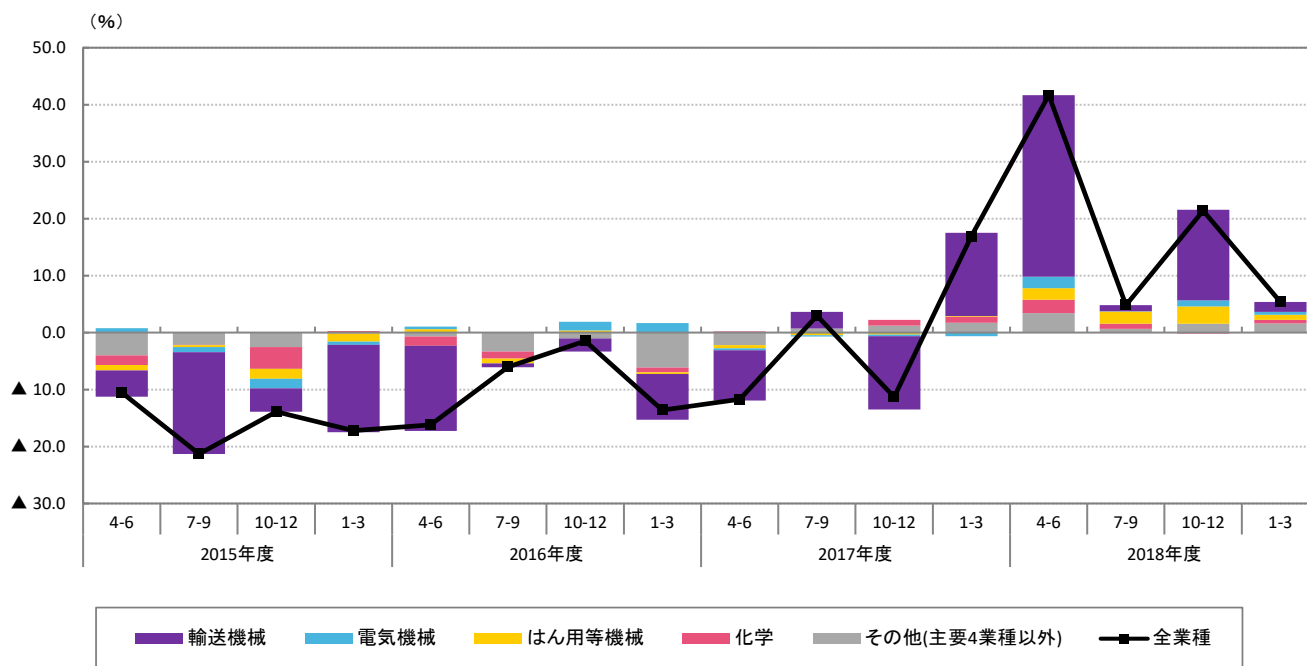
①業種別

**全業種合計は、前年同期比+5.4%と5期連続のプラス。中国の輸送機械が特に増加。
実績額は99.0億ドル(1兆908億円)。**

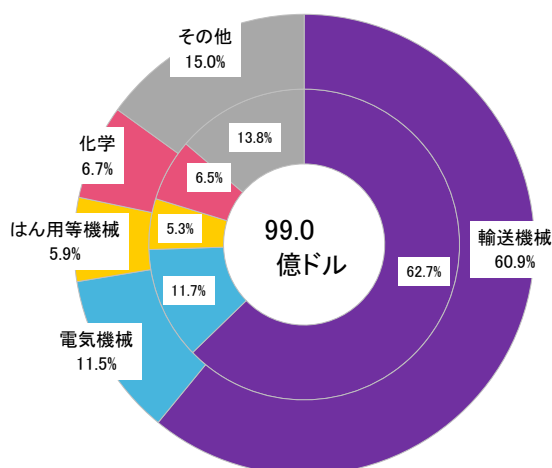
○主要4業種

輸送機械は、同+2.7%と5期連続のプラス。
はん用等機械は、同+17.0%と5期連続のプラス。
化学は、同+9.4%と2期ぶりのプラス。
電気機械は、同+4.3%と4期連続のプラス。

図表3-2-1 業種別 設備投資額実績 寄与度（前年同期比）



図表3-2-2 業種別 設備投資額実績 構成比



※外円は当該期、内円は前年同期、中心は当該期実績。四捨五入により合計と一致しない場合がある。

②地域別

全地域合計は、前年同期比+5.4%。アジア地域のうち、特に中国が牽引。

国別の前年同期比をみると、中国(+36.1%)、アメリカ(+2.5%)、タイ(+3.0%)が特に増加。

○北米 <設備投資額シェア 28.7%>

設備投資額実績は、28.5億ドル。同▲0.2%と2期ぶりのマイナス。

アメリカ(同+2.5%)は2期連続のプラス。

○アジア <設備投資額シェア 53.1%>

設備投資額実績は、52.6億ドル。同+11.2%と6期連続のプラス。

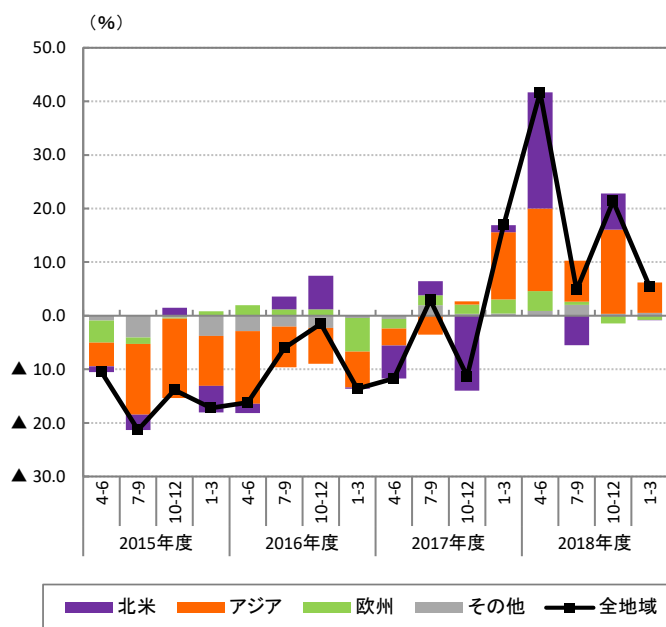
中国(同+36.1%)は7期連続のプラス。

タイ(同+3.0%)は7期連続のプラス。

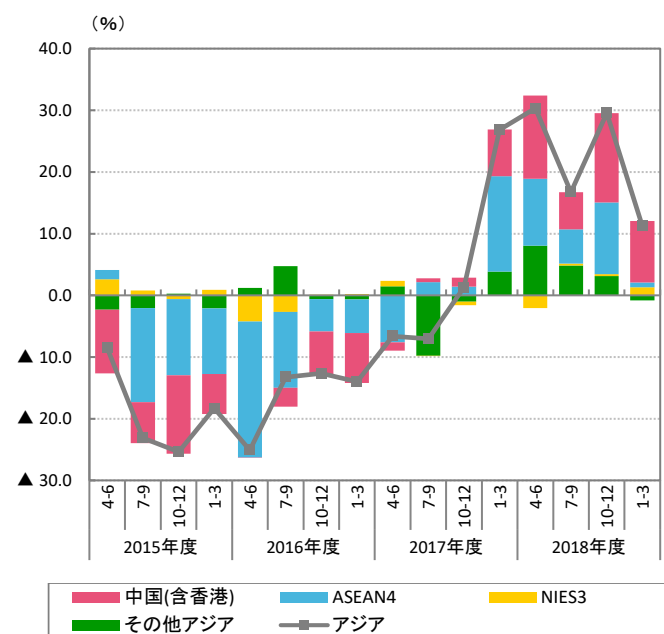
○欧州 <設備投資額シェア 10.6%>

設備投資額実績は、10.5億ドル。同▲6.8%と2期連続のマイナス。

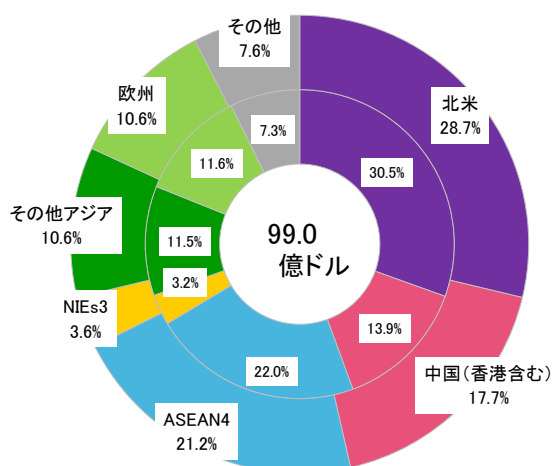
図表3-2-3 地域別 設備投資額実績 寄与度(前年同期比)



図表3-2-4 アジア地域別 設備投資額実績 寄与度(前年同期比)



図表3-2-5 地域別 設備投資額実績 構成比



※外円は当該期、内円は前年同期、中心は当該期実績。四捨五入により合計と一致しない場合がある。

(3) 従業者数実績

①業種別

全業種合計は、前年同期比+0.8%と10期連続のプラス。電気機械が減少したものの、輸送機械が増加し、実績は434.8万人

○主要4業種

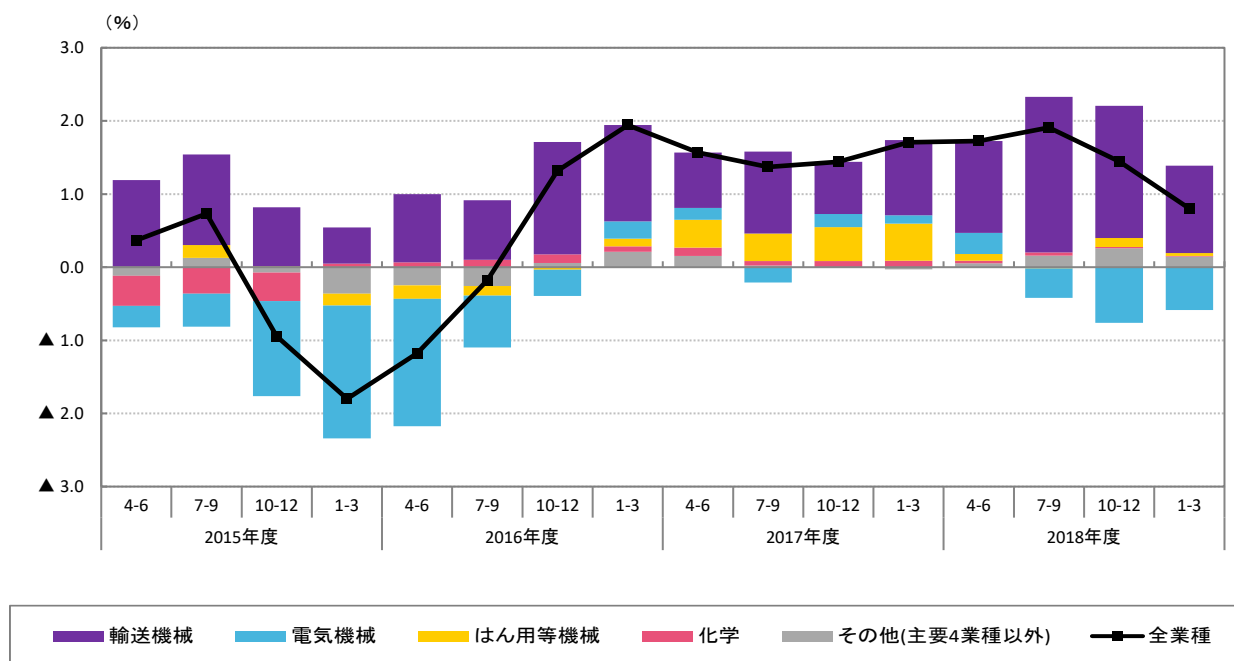
輸送機械は、同+2.9%と37期連続のプラス。

はん用等機械は、同+0.4%と2期連続のプラス。

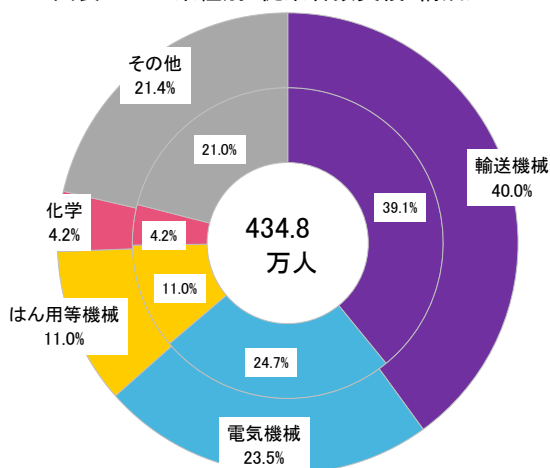
化学は、同+0.2%と13期連続のプラス。

電気機械は、同▲2.5%と3期連続のマイナス。

図表3-3-1 業種別 従業者数実績 寄与度（前年同期比）



図表3-3-2 業種別 従業者数実績 構成比



※外円は当該期、内円は前年同期、中心は当該期実績。四捨五入により合計と一致しない場合がある。

②地域別

全地域合計は、前年同期比+0.8%。アジア地域はASEAN4およびその他アジアが牽引。北米および欧州も堅調。国別の前年同期比をみると、タイ(+1.6%)、ベトナム(+2.9%)、インドネシア(+2.8%)が特に増加。

○北米 <従業者数シェア 13.8%>

従業者数実績は、60.0万人。同+1.3%と31期連続のプラス。

アメリカ(同+1.2%)は36期連続のプラス。

○アジア <従業者数シェア 68.5%>

従業者数実績は、298.0万人。同+0.4%と10期連続のプラス。

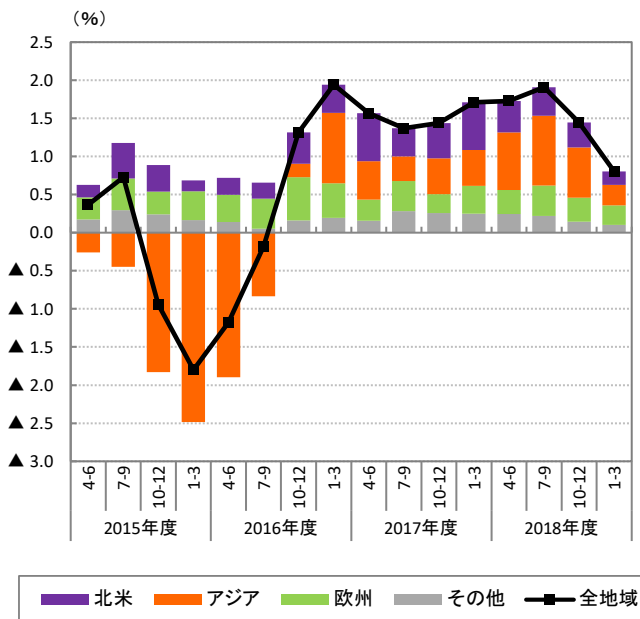
タイ(同+1.6%)は6期連続のプラス。

中国(同▲3.9%)は29期連続のマイナス。

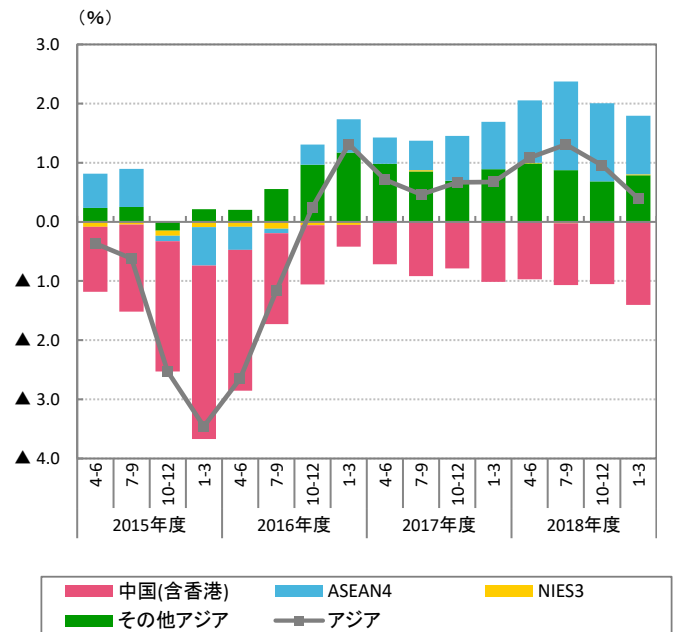
○欧州 <従業者数シェア 9.7%>

従業者数実績は、42.4万人。同+2.6%と23期連続のプラス。

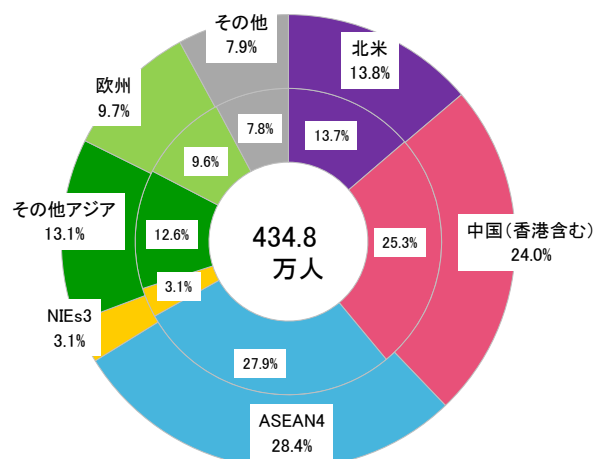
図表3-3-3 地域別 従業者数実績 寄与度(前年同期比)



図表3-3-4 アジア地域別 従業者数実績 寄与度(前年同期比)



図表3-3-5 地域別 従業者数実績 構成比



※外円は当該期、内円は前年同期、中心は当該期実績。四捨五入により合計と一致しない場合がある。

＜参考＞

統計表抜粋

I－1．実績総括表

（ 単位： 金額＝万ドル、人数＝人、前年同期比＝％ ）

全地域	実 績							前年同期比						
	2017年度	2018年度	2017年度	2018年度	1-3月期	4-6月期	7-9月期	10-12月期	1-3月期	2017年度	2018年度	2017年度	2018年度	1-3月期
			1-3月期	4-6月期										
売上高	117,920,861	P 119,266,216	30,316,558	30,520,948	29,778,599	29,591,298	P 29,375,371	7.7	P 1.4	9.3	7.3	1.4	0.1	P ▲ 3.0
うち自国内向け	85,759,808	P 87,108,764	22,029,087	22,288,035	21,580,033	21,611,664	P 21,629,031	7.7	P 1.8	8.9	7.1	1.5	0.6	P ▲ 1.9
うち日本国向け	10,399,378	P 10,487,295	2,567,453	2,604,222	2,755,051	2,711,648	P 2,416,374	8.5	P ▲ 0.4	9.1	5.4	0.2	▲ 1.3	P ▲ 5.9
うち日本以外の第三国向け	21,761,676	P 21,670,157	5,720,018	5,628,691	5,443,515	5,267,986	P 5,329,966	7.4	P 0.7	11.1	9.1	1.8	▲ 1.5	P ▲ 5.8
有形固定資産(除土地)取得額	3,047,719	P 3,611,128	930,690	878,001	839,326	903,637	P 990,163	▲ 0.5	P 16.5	16.9	41.7	4.8	21.4	P 5.4
従業者数(期末)	4,287,999	P 4,347,562	4,287,999	4,322,667	4,366,398	4,373,726	P 4,347,562	1.7	P 0.8	1.7	1.7	1.9	1.4	P 0.8

北 米	実 績							前年同期比						
	2017年度	2018年度	2017年度	2018年度	1-3月期	4-6月期	7-9月期	10-12月期	1-3月期	2017年度	2018年度	2017年度	2018年度	1-3月期
			1-3月期	4-6月期										
売上高	35,314,218	P 35,617,001	9,085,431	9,233,959	8,681,949	8,767,331	P 8,933,762	2.0	P 1.1	2.8	3.3	2.9	0.3	P ▲ 2.0
うち自国内向け	31,821,916	P 31,863,731	8,143,477	8,248,647	7,732,901	7,852,100	P 8,030,083	0.7	P 0.6	1.7	1.9	2.2	0.3	P ▲ 1.7
うち日本国向け	588,702	P 609,265	144,083	166,284	149,715	157,043	P 136,223	6.3	P 2.8	6.4	12.0	1.6	4.0	P ▲ 6.1
うち日本以外の第三国向け	2,903,601	P 3,144,006	797,871	819,028	799,333	758,188	P 767,456	19.2	P 6.0	15.7	18.6	12.1	0.5	P ▲ 4.5
有形固定資産(除土地)取得額	930,326	P 1,061,522	283,722	317,806	223,388	235,688	P 284,640	▲ 12.3	P 15.6	3.8	72.7	▲ 15.6	27.1	P ▲ 0.2
従業者数(期末)	588,131	P 599,573	588,131	589,630	593,468	594,912	P 599,573	4.7	P 1.3	4.7	3.1	2.8	2.4	P 1.3

アジア	実 績							前年同期比						
	2017年度	2018年度	2017年度	2018年度	1-3月期	4-6月期	7-9月期	10-12月期	1-3月期	2017年度	2018年度	2017年度	2018年度	1-3月期
			1-3月期	4-6月期										
売上高	58,501,906	P 60,358,921	14,819,223	15,253,063	15,386,240	15,286,724	P 14,432,894	9.9	P 2.2	11.8	10.1	1.9	0.3	P ▲ 3.1
うち自国内向け	38,554,851	P 40,339,636	9,815,650	10,195,836	10,157,707	10,238,757	P 9,747,336	12.3	P 3.7	14.1	12.7	2.6	1.7	P ▲ 1.3
うち日本国向け	9,393,774	P 9,463,653	2,314,505	2,338,056	2,506,043	2,443,208	P 2,176,346	8.6	P ▲ 0.7	8.5	4.8	0.6	▲ 2.0	P ▲ 6.0
うち日本以外の第三国向け	10,553,280	P 10,555,632	2,689,068	2,719,171	2,722,490	2,604,759	P 2,509,212	3.2	P ▲ 1.4	6.4	4.8	0.4	▲ 2.9	P ▲ 7.6
有形固定資産(除土地)取得額	1,514,499	P 1,896,615	470,926	408,783	453,236	508,560	P 526,036	4.2	P 21.1	26.9	30.3	16.7	29.5	P 11.2
従業者数(期末)	2,954,396	P 2,979,753	2,954,396	2,982,044	3,009,642	3,017,484	P 2,979,753	0.7	P 0.4	0.7	1.1	1.3	1.0	P 0.4

ASEAN 4	実 績							前年同期比						
	2017年度	2018年度	2017年度	2018年度	1-3月期	4-6月期	7-9月期	10-12月期	1-3月期	2017年度	2018年度	2017年度	2018年度	1-3月期
			1-3月期	4-6月期										
売上高	21,831,527	P 23,170,670	5,668,326	5,644,931	6,031,235	5,857,676	P 5,636,827	9.5	P 5.1	13.6	10.8	6.6	4.3	P ▲ 0.8
うち自国内向け	12,688,591	P 13,687,421	3,322,502	3,296,217	3,537,026	3,459,243	P 3,394,936	10.2	P 7.3	15.1	13.6	8.4	5.9	P 2.0
うち日本国向け	3,682,668	P 3,764,609	909,422	891,658	1,009,220	996,134	P 867,596	12.1	P 1.3	11.4	5.2	1.4	3.8	P ▲ 5.1
うち日本以外の第三国向け	5,460,267	P 5,718,640	1,436,402	1,457,056	1,484,989	1,402,299	P 1,374,296	6.6	P 2.3	11.7	8.1	5.9	1.1	P ▲ 4.9
有形固定資産(除土地)取得額	627,993	P 788,597	204,655	159,879	217,073	201,691	P 209,955	7.8	P 16.3	38.8	26.9	13.4	29.1	P 1.8
従業者数(期末)	1,197,998	P 1,232,866	1,197,998	1,214,053	1,240,770	1,239,869	P 1,232,866	1.9	P 2.4	1.9	2.5	3.6	3.2	P 2.4

(参考) ASEAN 10	実 績							前年同期比						
	2017年度	2018年度	2017年度	2018年度	1-3月期	4-6月期	7-9月期	10-12月期	1-3月期	2017年度	2018年度	2017年度	2018年度	1-3月期
			1-3月期	4-6月期										
売上高	25,670,005	P 27,495,385	6,606,540	6,675,877	7,132,925	7,034,614	P 6,651,969	9.0	P 5.5	12.3	10.4	6.6	5.5	P 0.0
うち自国内向け	14,384,335	P 15,609,972	3,727,119	3,748,651	4,011,243	3,997,863	P 3,852,215	9.5	P 7.8	13.6	13.0	8.3	7.5	P 2.9
うち日本国向け	4,671,158	P 4,970,021	1,143,738	1,172,228	1,329,129	1,327,338	P 1,141,327	12.8	P 2.4	11.0	6.0	1.6	4.1	P ▲ 2.1
うち日本以外の第三国向け	6,614,512	P 6,915,392	1,735,682	1,754,999	1,792,552	1,709,414	P 1,658,427	5.8	P 2.5	10.3	7.8	6.2	1.9	P ▲ 5.1
有形固定資産(除土地)取得額	712,547	P 889,012	229,445	179,390	240,864	226,618	P 242,141	5.2	P 16.0	31.8	24.3	13.3	27.3	P 3.9
従業者数(期末)	1,582,183	P 1,636,221	1,582,183	1,607,378	1,633,186	1,644,298	P 1,636,221	2.2	P 2.7	2.2	2.7	3.2	2.8	P 2.7

N I E s 3	実 績							前年同期比						
	2017年度	2018年度	2017年度	2018年度	1-3月期	4-6月期	7-9月期	10-12月期	1-3月期	2017年度	2018年度	2017年度	2018年度	1-3月期
			1-3月期	4-6月期								1-3月期	4-6月期	
売上高	5,131,817	P 4,937,528	1,303,632	1,280,579	1,240,731	1,242,478	P 1,173,739	4.8	P ▲ 2.1	3.6	5.2	▲ 2.3	▲ 2.6	P ▲ 8.3
うち自国内向け	3,162,613	P 2,994,511	786,572	786,538	747,077	762,722	P 698,174	5.5	P ▲ 4.2	1.7	2.7	▲ 5.6	▲ 4.0	P ▲ 9.8
うち日本国向け	562,908	P 510,876	149,471	129,672	130,788	125,380	P 125,037	6.3	P 0.7	10.5	7.1	2.7	▲ 2.2	P ▲ 5.9
うち日本以外の第三国向け	1,406,296	P 1,432,141	367,589	364,369	362,866	354,377	P 350,528	2.8	P 1.9	5.5	10.1	3.0	0.6	P ▲ 5.8
有形固定資産(除土地)取得額	120,088	P 120,443	30,120	22,783	33,925	P 35,901	0.6	P 1.6	▲ 0.3	▲ 22.0	3.7	3.7	3.7	P 20.5
従業員数(期末)	134,466	P 133,545	134,466	133,810	134,032	135,210	P 133,545	▲ 0.4	P 0.4	▲ 0.4	0.2	▲ 0.5	▲ 0.2	P 0.4

中国(香港含)	実 績							前年同期比						
	2017年度	2018年度	2017年度	2018年度	1-3月期	4-6月期	7-9月期	10-12月期	1-3月期	2017年度	2018年度	2017年度	2018年度	1-3月期
			1-3月期	4-6月期								1-3月期	4-6月期	
売上高	25,186,201	P 25,393,713	6,244,178	6,593,704	6,328,901	6,480,620	P 5,990,488	9.8	P ▲ 0.2	11.3	9.3	▲ 1.5	▲ 3.2	P ▲ 4.9
うち自国内向け	18,341,224	P 18,994,150	4,591,912	4,922,396	4,673,160	4,882,962	P 4,515,632	13.7	P 2.0	15.2	12.7	▲ 0.1	▲ 0.8	P ▲ 2.9
うち日本国向け	4,237,411	P 4,056,208	1,039,671	1,055,439	1,065,609	1,008,805	P 926,355	4.7	P ▲ 4.2	5.7	3.1	▲ 0.8	▲ 8.6	P ▲ 10.5
うち日本以外の第三国向け	2,607,565	P 2,343,354	612,595	615,868	590,132	588,853	P 548,501	▲ 5.4	P ▲ 10.5	▲ 6.7	▲ 4.6	▲ 12.5	▲ 13.2	P ▲ 11.8
有形固定資産(除土地)取得額	493,730	P 660,953	129,581	138,960	146,789	200,036	P 175,167	7.5	P 33.6	27.7	44.6	16.1	39.4	P 36.1
従業員数(期末)	1,082,803	P 1,045,532	1,082,803	1,078,124	1,073,087	1,073,284	P 1,045,532	▲ 2.7	P ▲ 3.9	▲ 2.7	▲ 2.6	▲ 2.9	▲ 2.9	P ▲ 3.9

その他アジア	実 績							前年同期比						
	2017年度	2018年度	2017年度	2018年度	1-3月期	4-6月期	7-9月期	10-12月期	1-3月期	2017年度	2018年度	2017年度	2018年度	1-3月期
			1-3月期	4-6月期								1-3月期	4-6月期	
売上高	6,352,361	P 6,857,010	1,603,087	1,733,849	1,785,373	1,705,950	P 1,631,839	16.5	P 4.7	13.9	14.4	2.4	3.1	P ▲ 0.5
うち自国内向け	4,362,423	P 4,663,554	1,114,664	1,190,685	1,200,443	1,133,831	P 1,138,595	18.4	P 6.1	15.3	17.4	3.0	4.3	P 0.9
うち日本国向け	910,787	P 1,131,959	215,942	261,286	300,426	312,889	P 257,357	16.2	P 7.3	9.0	9.9	2.4	5.0	P 13.4
うち日本以外の第三国向け	1,079,151	P 1,061,497	272,481	281,878	284,503	259,229	P 235,887	9.0	P ▲ 3.2	11.2	5.8	0.1	▲ 3.7	P ▲ 16.1
有形固定資産(除土地)取得額	272,688	P 326,621	106,570	87,161	61,539	72,908	P 105,014	▲ 6.4	P 18.3	15.3	40.3	36.2	21.0	P ▲ 3.7
従業員数(期末)	539,129	P 567,810	539,129	556,057	561,753	569,121	P 567,810	5.2	P 4.4	5.2	5.7	4.9	3.8	P 4.4

欧 州	実 績							前年同期比						
	2017年度	2018年度	2017年度	2018年度	1-3月期	4-6月期	7-9月期	10-12月期	1-3月期	2017年度	2018年度	2017年度	2018年度	1-3月期
			1-3月期	4-6月期								1-3月期	4-6月期	
売上高	14,833,177	P 14,068,120	4,023,958	3,683,208	3,330,501	3,400,133	P 3,654,278	10.2	P 0.1	16.2	10.2	▲ 0.5	▲ 2.9	P ▲ 5.5
うち自国内向け	7,745,558	P 7,425,078	2,109,106	1,929,154	1,768,753	1,790,649	P 1,936,522	11.1	P ▲ 0.2	14.7	8.6	0.5	▲ 3.4	P ▲ 5.6
うち日本国向け	308,851	P 295,924	82,364	69,543	69,992	81,049	P 75,340	12.3	P ▲ 2.6	30.7	5.2	▲ 10.6	2.9	P ▲ 6.4
うち日本以外の第三国向け	6,778,768	P 6,347,118	1,832,488	1,684,510	1,491,757	1,528,435	P 1,642,416	9.0	P 0.5	17.4	12.2	▲ 1.0	▲ 2.6	P ▲ 5.4
有形固定資産(除土地)取得額	369,848	P 387,016	107,932	93,309	93,352	95,748	P 104,608	10.8	P 2.3	23.9	32.4	4.7	▲ 10.4	P ▲ 6.8
従業員数(期末)	411,012	P 423,511	411,012	413,794	422,432	422,585	P 423,511	3.7	P 2.6	3.7	3.2	4.0	3.1	P 2.6

その他	実 績							前年同期比						
	2017年度	2018年度	2017年度	2018年度	1-3月期	4-6月期	7-9月期	10-12月期	1-3月期	2017年度	2018年度	2017年度	2018年度	1-3月期
			1-3月期	4-6月期								1-3月期	4-6月期	
売上高	9,271,560	P 9,222,174	2,387,946	2,350,718	2,379,908	2,137,111	P 2,354,437	14.1	P ▲ 0.5	9.9	2.0	▲ 4.5	2.3	P ▲ 1.6
うち自国内向け	7,637,482	P 7,480,319	1,960,855	1,914,399	1,920,672	1,730,158	P 1,915,091	14.6	P ▲ 2.1	9.8	0.3	▲ 6.8	0.5	P ▲ 2.5
うち日本国向け	108,051	P 118,453	26,500	30,338	29,301	30,349	P 28,465	▲ 5.1	P 10.4	12.7	18.9	▲ 4.8	20.3	P 8.7
うち日本以外の第三国向け	1,526,027	P 1,623,401	400,591	405,981	429,935	376,604	P 410,881	13.4	P 7.1	10.4	9.4	6.6	10.2	P 2.4
有形固定資産(除土地)取得額	233,045	P 265,975	68,111	58,103	69,350	63,641	P 74,880	7.1	P 12.4	5.2	11.4	28.6	4.7	P 7.2
従業員数(期末)	334,460	P 344,725	334,460	337,199	340,856	338,745	P 344,725	3.7	P 1.2	3.7	3.6	3.2	2.1	P 1.2

注：毎年4-6月期に調査対象の追加及び見直しを実施しております。
前年同期比は、前年度から継続して提出のあった現地法人の集計値を使って算出しています（当期において新規設立・廃業等が生じた現地法人を含む）。
そのため、実績値同士で求めた数値とは異なります。

I－２．実績内訳表 全地域

売上高	実 績 （万ドル）							前年同期比 （％）										
	2017年度		2018年度		2017年度		2018年度		2017年度		2018年度		2017年度		2018年度			
					1-3月期	4-6月期	7-9月期	10-12月期					1-3月期	1-3月期	4-6月期	7-9月期	10-12月期	1-3月期
全業種	117,920,861	P	119,266,216	30,316,558	30,520,948	29,778,599	29,591,298	P	29,375,371	7.7	P	1.4	9.3	7.3	1.4	0.1	P	▲ 3.0
食料品・たばこ	2,991,418	P	3,198,658	716,641	817,285	840,832	807,239	P	733,302	0.9	P	7.2	12.4	12.6	7.6	7.1	P	1.1
繊維	819,657	P	887,982	212,208	230,691	225,341	216,176	P	215,773	2.3	P	6.7	8.7	11.0	10.7	3.5	P	2.2
木材・パルプ・紙・紙加工品	946,636	P	1,076,505	260,773	266,614	268,332	271,762	P	269,796	3.3	P	8.5	14.3	15.1	9.0	9.2	P	0.7
化学	8,805,859	P	9,168,928	2,301,878	2,352,362	2,285,894	2,299,741	P	2,230,931	8.3	P	3.5	11.1	12.0	4.3	2.0	P	▲ 3.8
窯業・土石	2,154,706	P	2,273,596	557,252	605,740	564,107	556,402	P	547,347	6.6	P	3.1	12.7	9.4	3.8	2.1	P	▲ 2.8
鉄鋼	1,647,730	P	1,938,378	419,792	489,054	487,531	489,837	P	471,956	13.2	P	16.1	9.6	20.4	20.5	14.1	P	10.0
非鉄金属	1,722,861	P	1,746,174	433,773	469,136	468,727	409,658	P	398,653	15.5	P	▲ 3.2	10.7	7.9	▲ 2.6	▲ 5.3	P	▲ 11.6
金属	1,040,618	P	1,132,177	263,471	277,525	274,092	314,404	P	266,156	6.5	P	9.7	10.9	11.4	8.6	17.6	P	1.2
はん用・生産用・業務用機械	10,825,543	P	11,562,619	2,888,979	2,917,964	2,840,979	2,876,379	P	2,927,298	11.6	P	4.6	16.0	11.2	5.3	1.6	P	0.8
電気機械	17,877,661	P	16,158,237	4,223,394	4,204,631	4,265,769	4,023,274	P	3,664,562	5.5	P	▲ 4.8	6.7	2.9	▲ 1.7	▲ 10.3	P	▲ 9.4
輸送機械	63,801,869	P	64,584,294	16,739,445	16,485,692	15,861,853	15,895,413	P	16,341,336	7.9	P	1.0	8.5	6.4	0.2	0.5	P	▲ 2.7
その他	5,286,303	P	5,538,667	1,298,950	1,404,254	1,395,142	1,431,011	P	1,308,260	5.6	P	3.1	6.7	5.7	0.4	7.0	P	▲ 0.8

うち自国内向け	実 績 （万ドル）								前年同期比 （％）								
	2017年度		2018年度		2017年度		2018年度		2017年度		2018年度		2017年度		2018年度		
					1-3月期	4-6月期	7-9月期	10-12月期					1-3月期	1-3月期	4-6月期	7-9月期	10-12月期
全業種	85,759,808	P	87,108,764	22,029,087	22,288,035	21,580,033	21,611,664	P	21,629,031	7.7	P	1.8	8.9	7.1	1.5	0.6	P ▲ 1.9
食料品・たばこ	2,448,763	P	2,619,815	588,459	677,814	697,783	639,591	P	604,628	0.8	P	7.5	13.9	15.6	9.0	2.8	P ▲ 2.8
繊維	441,750	P	462,047	113,216	122,080	119,422	109,942	P	110,603	1.8	P	4.7	7.1	12.9	11.4	▲ 2.5	P ▲ 1.8
木材・パルプ・紙・紙加工品	606,927	P	671,705	162,212	162,206	162,006	171,638	P	175,856	3.4	P	7.6	13.0	10.8	5.1	7.9	P ▲ 6.8
化学	5,976,608	P	6,237,813	1,549,942	1,577,340	1,555,840	1,587,419	P	1,517,214	8.8	P	4.3	11.4	11.2	5.0	3.4	P ▲ 2.4
窯業・土石	1,335,289	P	1,434,806	375,323	370,982	344,641	341,202	P	377,981	7.6	P	3.3	12.2	7.5	3.3	3.6	P ▲ 0.6
鉄鋼	1,517,370	P	1,803,319	389,593	455,089	454,666	452,262	P	441,303	12.6	P	17.8	9.3	22.1	21.0	17.4	P 11.1
非鉄金属	993,907	P	958,600	238,849	258,259	242,293	235,407	P	222,641	5.7	P ▲ 6.0	▲ 5.3	▲ 2.1	▲ 12.2	1.4	P ▲ 9.5	
金属	712,851	P	745,483	168,410	177,844	172,621	200,997	P	194,021	6.6	P	4.6	10.0	▲ 4.0	▲ 8.7	16.6	P 15.6
はん用・生産用・業務用機械	6,295,411	P	6,940,624	1,635,174	1,762,104	1,708,915	1,738,707	P	1,730,899	11.9	P	8.2	15.1	13.5	9.9	4.4	P 5.3
電気機械	7,692,755	P	6,922,685	1,733,840	1,826,300	1,820,844	1,714,314	P	1,561,226	5.4	P ▲ 3.1	6.8	5.7	0.8	▲ 10.9	P ▲ 6.4	
輸送機械	53,907,536	P	54,296,567	14,133,190	13,873,710	13,294,665	13,384,040	P	13,744,152	7.9	P	0.6	8.2	5.7	▲ 0.2	0.1	P ▲ 3.0
その他	3,830,642	P	4,015,301	940,880	1,024,309	1,006,337	1,036,146	P	948,509	5.9	P	2.6	7.6	5.8	▲ 0.3	6.2	P ▲ 1.3

うち日本国向け	実 績 （万ドル）							前年同期比 （％）								
	2017年度		2018年度		2017年度			2018年度			2017年度	2018年度	2017年度		2018年度	
					1-3月期	4-6月期	7-9月期	10-12月期	1-3月期	1-3月期			4-6月期	7-9月期	10-12月期	1-3月期
全業種	10,399,378	P	10,487,295	2,567,453	2,604,222	2,755,051	2,711,648	P	2,416,374	8.5	P ▲ 0.4	9.1	5.4	0.2	▲ 1.3	P ▲ 5.9
食料品・たばこ	278,411	P	295,667	62,988	74,613	77,855	83,079	P	60,120	2.3	P 8.1	7.2	2.5	3.9	29.1	P ▲ 4.3
繊維	154,943	P	163,144	36,254	44,583	39,223	41,587	P	37,751	0.6	P 5.9	▲ 3.7	8.1	3.3	6.0	P 6.5
木材・パルプ・紙・紙加工品	96,933	P	101,174	24,578	26,414	25,545	27,422	P	21,794	3.9	P 0.4	11.4	16.1	▲ 7.6	10.6	P ▲ 16.8
化学	472,634	P	494,434	120,018	122,989	124,646	132,367	P	114,432	8.3	P 2.6	19.0	7.8	1.3	7.4	P ▲ 6.2
窯業・土石	146,619	P	143,756	36,494	36,017	38,253	37,765	P	31,721	3.2	P 1.2	12.5	8.3	14.1	▲ 1.8	P ▲ 12.9
鉄鋼	28,392	P	30,435	7,358	7,330	7,989	7,992	P	7,123	20.0	P 6.8	10.6	6.7	18.2	7.1	P ▲ 3.9
非鉄金属	315,809	P	333,423	92,223	93,618	98,085	80,132	P	61,589	37.6	P 6.4	42.3	44.3	19.9	5.2	P ▲ 30.8
金属	162,056	P	172,044	41,278	41,161	42,149	46,372	P	42,362	10.7	P 8.5	13.5	8.0	7.0	13.5	P 5.5
はん用・生産用・業務用機械	1,812,537	P	1,825,736	462,594	462,266	453,694	465,855	P	443,921	6.6	P ▲ 0.3	5.4	5.2	▲ 1.7	▲ 0.3	P ▲ 4.6
電気機械	4,832,614	P	4,765,737	1,160,056	1,155,539	1,303,870	1,237,171	P	1,069,157	8.3	P ▲ 3.9	7.1	1.7	▲ 0.3	▲ 9.0	P ▲ 7.6
輸送機械	1,461,214	P	1,521,337	370,619	377,994	375,881	390,978	P	376,483	12.2	P 3.1	15.0	8.0	▲ 3.2	7.6	P 0.5
その他	637,216	P	640,409	152,993	161,699	167,860	160,927	P	149,923	1.3	P 0.7	▲ 0.7	3.7	▲ 0.5	1.1	P ▲ 1.5

うち日本以外の 第三国向け	実 績 (万ドル)							前年同期比 (%)						
	2017年度	2018年度	2017年度	2018年度	1-3月期	4-6月期	7-9月期	10-12月期	1-3月期	2017年度	2018年度	2017年度	2018年度	1-3月期
			1-3月期	4-6月期								1-3月期	4-6月期	
全業種	21,761,676	P 21,670,157	5,720,018	5,628,691	5,443,515	5,267,986	P 5,329,966	7.4	P 0.7	11.1	9.1	1.8	▲ 1.5	P ▲ 5.8
食料品・たばこ	264,244	P 283,175	65,194	64,858	65,193	84,569	P 68,555	0.1	P 3.6	6.2	▲ 1.5	▲ 1.2	20.8	P ▲ 8.9
繊維	222,964	P 262,791	62,738	64,028	66,696	64,647	P 67,420	4.3	P 10.9	19.1	8.8	13.7	14.3	P 7.4
木材・パルプ・紙・紙加工品	242,776	P 303,625	73,983	77,995	80,781	72,703	P 72,146	3.1	P 14.0	18.6	26.2	26.8	12.2	P ▲ 9.1
化学	2,356,617	P 2,436,682	631,919	652,033	605,408	579,955	P 599,286	7.3	P 1.9	8.9	14.7	3.3	▲ 2.3	P ▲ 6.6
窯業・土石	672,798	P 695,035	145,436	198,741	181,213	177,436	P 137,644	5.5	P 3.0	13.8	12.7	2.9	0.2	P ▲ 5.5
鉄鋼	101,968	P 104,624	22,841	26,635	24,877	29,583	P 23,530	23.3	P ▲ 5.4	17.6	▲ 1.0	12.8	▲ 20.8	P ▲ 4.1
非鉄金属	413,145	P 454,152	102,702	117,260	128,349	94,119	P 114,424	25.5	P ▲ 4.2	30.3	7.9	3.6	▲ 26.6	P 0.4
金属	165,711	P 214,651	53,784	58,520	59,322	67,035	P 29,774	1.0	P 32.0	13.2	116.1	117.2	23.8	P ▲ 44.8
はん用・生産用・業務用機械	2,717,596	P 2,796,258	791,211	693,594	678,370	671,816	P 752,478	14.7	P ▲ 0.6	24.9	9.5	▲ 0.5	▲ 4.0	P ▲ 6.0
電気機械	5,352,292	P 4,469,816	1,329,497	1,222,792	1,141,055	1,071,789	P 1,034,179	3.1	P ▲ 8.0	6.4	0.2	▲ 6.1	▲ 10.5	P ▲ 14.9
輸送機械	8,433,119	P 8,766,391	2,235,635	2,233,988	2,191,306	2,120,396	P 2,220,701	7.4	P 3.8	9.3	10.9	3.6	2.1	P ▲ 1.1
その他	818,444	P 882,957	205,078	218,246	220,945	233,938	P 209,828	7.9	P 7.2	8.6	6.8	4.7	15.2	P 2.0

有形固定資産(土地を 除く)の取得額	実 績 (万ドル)							前年同期比 (%)						
	2017年度	2018年度	2017年度	2018年度	1-3月期	4-6月期	7-9月期	10-12月期	1-3月期	2017年度	2018年度	2017年度	2018年度	1-3月期
			1-3月期	4-6月期								1-3月期	4-6月期	
全業種	3,047,719	P 3,611,128	930,690	878,001	839,326	903,637	P 990,163	▲ 0.5	P 16.5	16.9	41.7	4.8	21.4	P 5.4
食料品・たばこ	93,872	P 95,827	18,693	18,031	17,001	30,679	P 30,116	▲ 6.3	P ▲ 4.3	▲ 22.4	17.1	▲ 58.0	53.4	P 66.8
繊維	16,593	P 17,524	3,303	4,940	5,242	3,492	P 3,850	0.6	P 1.7	▲ 5.1	26.8	20.5	▲ 38.1	P 16.6
木材・パルプ・紙・紙加工品	32,123	P 44,385	9,248	9,887	17,653	10,715	P 6,130	▲ 21.4	P 39.0	1.0	5.8	154.6	23.9	P ▲ 14.8
化学	222,862	P 307,521	60,143	63,655	115,715	62,110	P 66,041	8.9	P 11.4	16.5	29.3	12.9	▲ 1.9	P 9.4
窯業・土石	158,083	P 157,431	42,370	34,120	38,457	44,555	P 40,299	22.0	P ▲ 2.3	52.3	29.0	1.3	▲ 17.4	P ▲ 5.8
鉄鋼	21,592	P 25,845	5,332	6,681	5,751	7,261	P 6,152	42.3	P 14.6	23.4	10.4	42.0	2.9	P 13.3
非鉄金属	43,545	P 53,465	12,540	10,168	17,350	14,067	P 11,880	2.5	P 23.0	45.6	17.0	60.9	24.2	P ▲ 6.1
金属	27,163	P 40,276	7,802	9,259	13,881	8,183	P 8,953	▲ 27.1	P 47.0	▲ 19.5	39.0	146.7	14.2	P 12.7
はん用・生産用・業務用機械	180,582	P 239,484	49,181	54,486	61,416	65,403	P 58,180	▲ 4.7	P 33.5	1.7	31.5	35.4	52.2	P 17.0
電気機械	387,319	P 417,611	109,196	97,384	99,560	106,948	P 113,719	▲ 3.1	P 6.6	▲ 4.5	15.5	0.5	8.2	P 4.3
輸送機械	1,749,734	P 2,065,400	583,981	539,125	412,531	510,423	P 603,321	▲ 1.6	P 19.4	24.7	56.5	1.9	29.7	P 2.7
その他	114,251	P 146,359	28,900	30,264	34,771	39,802	P 41,522	▲ 0.1	P 19.0	5.5	18.6	2.4	22.8	P 33.4

従業者数 (期末)	実 績 (人)							前年同期比 (%)						
	2017年度	2018年度	2017年度	2018年度	1-3月期	4-6月期	7-9月期	10-12月期	1-3月期	2017年度	2018年度	2017年度	2018年度	1-3月期
			1-3月期	4-6月期								1-3月期	4-6月期	
全業種	4,287,999	P 4,347,562	4,287,999	4,322,667	4,366,398	4,373,726	P 4,347,562	1.7	P 0.8	1.7	1.7	1.9	1.4	P 0.8
食料品・たばこ	134,765	P 147,264	134,765	137,571	136,848	137,493	P 147,264	2.5	P 1.7	2.5	4.7	1.7	0.7	P 1.7
繊維	83,457	P 80,936	83,457	81,055	82,014	81,465	P 80,936	▲ 1.4	P ▲ 2.8	▲ 1.4	▲ 1.3	0.9	▲ 0.1	P ▲ 2.8
木材・パルプ・紙・紙加工品	38,515	P 38,804	38,515	39,074	39,321	38,286	P 38,804	1.9	P ▲ 5.6	1.9	0.4	2.4	▲ 1.1	P ▲ 5.6
化学	180,687	P 182,661	180,687	180,452	181,922	182,351	P 182,661	2.2	P 0.2	2.2	0.9	1.2	0.5	P 0.2
窯業・土石	114,167	P 114,874	114,167	115,709	115,931	115,125	P 114,874	0.0	P ▲ 0.4	0.0	▲ 1.6	1.1	▲ 0.3	P ▲ 0.4
鉄鋼	33,059	P 39,657	33,059	35,322	37,216	39,353	P 39,657	2.4	P 13.2	2.4	8.8	13.8	13.4	P 13.2
非鉄金属	81,613	P 84,928	81,613	82,771	83,736	85,150	P 84,928	1.5	P 1.7	1.5	▲ 1.1	1.1	3.0	P 1.7
金属	74,560	P 75,093	74,560	75,558	75,722	76,373	P 75,093	▲ 0.5	P 0.7	▲ 0.5	0.9	1.1	1.2	P 0.7
はん用・生産用・業務用機械	471,725	P 476,477	471,725	476,583	476,396	480,110	P 476,477	5.1	P 0.4	5.1	0.8	▲ 0.2	1.2	P 0.4
電気機械	1,058,556	P 1,019,927	1,058,556	1,057,458	1,043,730	1,038,843	P 1,019,927	0.5	P ▲ 2.5	0.5	1.2	▲ 1.6	▲ 3.1	P ▲ 2.5
輸送機械	1,676,534	P 1,738,725	1,676,534	1,695,875	1,746,841	1,749,374	P 1,738,725	2.6	P 2.9	2.6	3.2	5.4	4.6	P 2.9
その他	340,361	P 348,216	340,361	345,239	346,721	349,803	P 348,216	▲ 1.5	P 0.7	▲ 1.5	▲ 1.0	▲ 1.2	0.8	P 0.7

Ⅱ－１．見通し総括表

(単位： %ポイント)

全地域	D I												
	2018年1-3月期調査		2018年4-6月期調査		2018年7-9月期調査		2018年10-12月期調査		2019年1-3月期調査				
	現状判断	先行き	現状判断	先行き	現状判断	先行き	現状判断	先行き	現状判断		先行き		
	2018年4-6月	2018年7-9月	2018年7-9月	2018年10-12月	2018年10-12月	2019年1-3月	2019年1-3月	2019年4-6月	2019年4-6月	前年同期差	2019年7-9月	前年同期差	
売上高	9.7	13.0	13.6	10.8	9.7	2.8	▲ 1.9	6.9	P	6.9	P ▲ 2.8	P 12.1	P ▲ 0.9
うち自国内向け	9.2	11.0	12.3	10.3	8.2	2.5	▲ 1.0	6.7	P	7.3	P ▲ 1.9	P 11.3	P 0.3
うち日本国向け	3.2	5.5	5.7	4.7	2.5	▲ 0.8	▲ 3.7	2.4	P	0.4	P ▲ 2.8	P 5.3	P ▲ 0.2
うち日本以外の第三国向け	5.6	6.8	7.0	5.8	4.5	1.5	▲ 3.8	2.5	P	2.4	P ▲ 3.2	P 6.3	P ▲ 0.5
有形固定資産(除土地)取得額	13.8	10.0	17.6	7.4	15.1	6.1	10.5	7.4	P	9.4	P ▲ 4.4	P 9.2	P ▲ 0.8
従業者数(期末)	7.9	5.3	8.2	5.4	7.1	3.7	4.2	5.0	P	6.4	P ▲ 1.5	P 4.5	P ▲ 0.8

北 米	D I															
	2018年1-3月期調査		2018年4-6月期調査		2018年7-9月期調査		2018年10-12月期調査		2019年1-3月期調査							
	現状判断	先行き	現状判断	先行き	現状判断	先行き	現状判断	先行き	現状判断		先行き					
	2018年4～6月	2018年7～9月	2018年7～9月	2018年10～12月	2018年10～12月	2019年1～3月	2019年1～3月	2019年4～6月	2019年4～6月	前年同期差	2019年7～9月	前年同期差				
売上高	3.9	▲ 1.0	3.4	3.1	3.1	10.2	8.3	3.5	P	4.8	P	0.9	P	▲ 1.3	P	▲ 0.3
うち自国内向け	3.7	▲ 0.7	5.5	1.8	1.6	10.1	12.5	3.5	P	6.9	P	3.2	P	0.0	P	0.7
うち日本国向け	1.2	2.2	2.8	1.3	▲ 0.7	▲ 1.0	▲ 1.9	0.0	P	▲ 1.0	P	▲ 2.2	P	2.9	P	0.7
うち日本以外の第三国向け	4.7	0.9	4.7	1.2	2.5	4.4	1.5	3.7	P	3.2	P	▲ 1.5	P	2.2	P	1.3
有形固定資産(除土地)取得額	11.3	5.5	14.3	1.5	13.2	6.4	10.2	8.5	P	4.6	P	▲ 6.7	P	7.0	P	1.5
従業者数(期末)	5.9	4.0	8.7	4.7	9.1	6.6	8.2	5.7	P	6.1	P	0.2	P	3.8	P	▲ 0.2

アジア	D I												
	2018年1-3月期調査		2018年4-6月期調査		2018年7-9月期調査		2018年10-12月期調査		2019年1-3月期調査				
	現状判断	先行き	現状判断	先行き	現状判断	先行き	現状判断	先行き	現状判断		先行き		
	2018年4～6月	2018年7～9月	2018年7～9月	2018年10～12月	2018年10～12月	2019年1～3月	2019年1～3月	2019年4～6月	2019年4～6月	前年同期差	2019年7～9月	前年同期差	
売上高	10.9	16.6	17.2	12.5	10.4	▲ 0.3	▲ 5.8	7.0	P	8.6	P ▲ 2.3	P 15.9	P ▲ 0.7
うち自国内向け	10.2	14.0	15.2	12.3	8.9	▲ 0.4	▲ 4.5	7.1	P	8.6	P ▲ 1.6	P 14.6	P 0.6
うち日本国向け	3.5	7.0	7.0	5.4	3.0	▲ 1.9	▲ 5.5	3.2	P	1.5	P ▲ 2.0	P 6.7	P ▲ 0.3
うち日本以外の第三国向け	5.2	8.7	8.8	5.9	4.1	▲ 0.7	▲ 6.2	1.9	P	3.2	P ▲ 2.0	P 7.9	P ▲ 0.8
有形固定資産(除土地)取得額	14.8	11.6	18.6	9.4	16.2	6.6	10.8	7.7	P	10.5	P ▲ 4.3	P 10.1	P ▲ 1.5
従業者数(期末)	8.5	5.3	8.3	5.4	7.0	3.0	3.1	4.7	P	6.7	P ▲ 1.8	P 5.2	P ▲ 0.1

ASEAN4	D I															
	2018年1-3月期調査		2018年4-6月期調査		2018年7-9月期調査		2018年10-12月期調査		2019年1-3月期調査							
	現状判断	先行き	現状判断	先行き	現状判断	先行き	現状判断	先行き	現状判断		先行き					
	2018年4～6月	2018年7～9月	2018年7～9月	2018年10～12月	2018年10～12月	2019年1～3月	2019年1～3月	2019年4～6月	2019年4～6月	前年同期差	2019年7～9月	前年同期差				
売上高	2.6	17.3	20.3	9.9	9.3	6.2	2.1	5.7	P	▲ 2.2	P	▲ 4.8	P	17.7	P	0.4
うち自国内向け	3.0	14.7	19.0	8.9	4.2	5.5	2.3	5.1	P	▲ 2.3	P	▲ 5.3	P	15.6	P	0.9
うち日本国向け	0.0	5.5	7.3	3.0	4.0	▲ 0.5	▲ 3.8	2.0	P	0.7	P	0.7	P	7.4	P	1.9
うち日本以外の第三国向け	6.5	10.0	12.5	5.8	4.9	2.9	▲ 1.3	3.3	P	1.9	P	▲ 4.6	P	9.7	P	▲ 0.3
有形固定資産(除土地)取得額	11.8	11.3	18.9	9.1	16.9	9.5	13.6	6.9	P	9.6	P	▲ 2.2	P	6.5	P	▲ 4.8
従業者数(期末)	6.8	3.7	5.9	2.7	6.1	2.3	4.9	4.9	P	5.8	P	▲ 1.0	P	3.7	P	0.0

(参考)ASEAN10	D I												
	2018年1-3月期調査		2018年4-6月期調査		2018年7-9月期調査		2018年10-12月期調査		2019年1-3月期調査				
	現状判断	先行き	現状判断	先行き	現状判断	先行き	現状判断	先行き	現状判断		先行き		
	2018年4～6月	2018年7～9月	2018年7～9月	2018年10～12月	2018年10～12月	2019年1～3月	2019年1～3月	2019年4～6月	2019年4～6月	前年同期差	2019年7～9月	前年同期差	
売上高	5. 2	17. 3	20. 4	12. 0	11. 6	5. 2	▲ 0. 1	7. 3	P	2. 2	P ▲ 3. 0	P 18. 6	P 1. 3
うち自国内向け	4. 5	14. 0	18. 9	10. 9	6. 9	3. 6	0. 5	6. 7	P	1. 7	P ▲ 2. 8	P 15. 8	P 1. 8
うち日本国向け	2. 0	6. 7	7. 6	4. 4	5. 7	▲ 0. 2	▲ 4. 1	3. 9	P	2. 4	P 0. 4	P 8. 9	P 2. 2
うち日本以外の第三国向け	6. 2	9. 6	12. 9	7. 0	6. 6	2. 5	▲ 2. 2	4. 2	P	3. 8	P ▲ 2. 4	P 11. 3	P 1. 7
有形固定資産(除土地)取得額	12. 7	11. 9	18. 4	10. 0	16. 0	9. 6	14. 0	8. 1	P	9. 6	P ▲ 3. 1	P 8. 9	P ▲ 3. 0
従業者数(期末)	7. 4	4. 4	7. 2	3. 8	7. 0	3. 2	4. 9	5. 6	P	6. 6	P ▲ 0. 8	P 5. 5	P 1. 1

NIE s 3	D I											
	2018年1-3月期調査		2018年4-6月期調査		2018年7-9月期調査		2018年10-12月期調査		2019年1-3月期調査			
	現状判断 2018年4～6月	先行き 2018年7～9月	現状判断 2018年7～9月	先行き 2018年10～12月	現状判断 2018年10～12月	先行き 2019年1～3月	現状判断 2019年1～3月	先行き 2019年4～6月	現状判断		先行き	
									2019年4～6月	前年同期差	2019年7～9月	前年同期差
売上高	15.5	15.1	12.4	7.4	7.1	▲ 4.1	▲ 6.2	3.2	P 8.9	P ▲ 6.6	P 6.0	P ▲ 9.1
うち自国内向け	18.4	11.1	10.4	9.9	8.3	▲ 5.8	▲ 4.1	4.1	P 6.8	P ▲ 11.6	P 1.0	P ▲ 10.1
うち日本国向け	6.5	8.3	7.1	4.8	5.3	▲ 1.1	0.0	▲ 1.8	P ▲ 1.3	P ▲ 7.8	P 4.3	P ▲ 4.0
うち日本以外の第三国向け	7.3	12.5	9.6	6.8	3.3	▲ 2.3	▲ 7.7	▲ 0.5	P 1.2	P ▲ 6.1	P 4.1	P ▲ 8.4
有形固定資産(除土地)取得額	11.8	3.6	15.5	11.4	17.0	3.1	5.6	6.7	P 14.6	P 2.8	P 10.5	P 6.9
従業者数(期末)	11.6	7.0	7.6	5.9	7.5	7.8	8.4	7.2	P 9.0	P ▲ 2.6	P 6.0	P ▲ 1.0

中国(香港含)	D I											
	2018年1-3月期調査		2018年4-6月期調査		2018年7-9月期調査		2018年10-12月期調査		2019年1-3月期調査			
	現状判断 2018年4～6月	先行き 2018年7～9月	現状判断 2018年7～9月	先行き 2018年10～12月	現状判断 2018年10～12月	先行き 2019年1～3月	現状判断 2019年1～3月	先行き 2019年4～6月	現状判断		先行き	
									2019年4～6月	前年同期差	2019年7～9月	前年同期差
売上高	15.9	15.5	14.1	14.6	10.9	▲ 6.1	▲ 14.0	6.5	P 13.9	P ▲ 2.0	P 13.6	P ▲ 1.9
うち自国内向け	14.3	13.6	11.8	14.7	12.0	▲ 5.3	▲ 12.1	7.1	P 14.8	P 0.5	P 14.7	P 1.1
うち日本国向け	4.9	7.0	6.3	6.0	0.7	▲ 4.0	▲ 8.2	3.4	P 1.6	P ▲ 3.3	P 4.8	P ▲ 2.2
うち日本以外の第三国向け	3.8	7.3	5.2	4.8	2.6	▲ 4.1	▲ 11.9	▲ 1.1	P 2.8	P ▲ 1.0	P 4.2	P ▲ 3.1
有形固定資産(除土地)取得額	19.3	13.0	19.3	7.7	15.0	4.1	7.7	6.6	P 10.9	P ▲ 8.4	P 10.9	P ▲ 2.1
従業者数(期末)	8.3	5.8	8.4	6.5	6.3	1.8	▲ 0.7	2.6	P 6.0	P ▲ 2.3	P 4.8	P ▲ 1.0

その他アジア	D I											
	2018年1-3月期調査		2018年4-6月期調査		2018年7-9月期調査		2018年10-12月期調査		2019年1-3月期調査			
	現状判断 2018年4～6月	先行き 2018年7～9月	現状判断 2018年7～9月	先行き 2018年10～12月	現状判断 2018年10～12月	先行き 2019年1～3月	現状判断 2019年1～3月	先行き 2019年4～6月	現状判断		先行き	
									2019年4～6月	前年同期差	2019年7～9月	前年同期差
売上高	13.7	20.4	23.4	16.2	14.3	5.7	1.6	16.0	P 22.5	P 8.8	P 26.7	P 6.3
うち自国内向け	10.2	15.7	21.4	14.9	11.6	4.7	4.2	14.9	P 19.5	P 9.3	P 20.9	P 5.2
うち日本国向け	6.9	10.6	8.3	10.8	6.6	0.8	▲ 4.1	9.5	P 5.6	P ▲ 1.3	P 13.8	P 3.2
うち日本以外の第三国向け	4.6	7.1	10.8	10.1	7.9	2.7	0.0	10.1	P 10.0	P 5.4	P 19.4	P 12.3
有形固定資産(除土地)取得額	8.7	13.0	17.0	16.7	17.4	10.0	17.8	15.1	P 8.8	P 0.1	P 17.7	P 4.7
従業者数(期末)	11.5	7.1	15.5	9.0	11.8	6.5	8.0	10.4	P 10.7	P ▲ 0.8	P 11.7	P 4.6

欧 州	D I											
	2018年1-3月期調査		2018年4-6月期調査		2018年7-9月期調査		2018年10-12月期調査		2019年1-3月期調査			
	現状判断 2018年4～6月	先行き 2018年7～9月	現状判断 2018年7～9月	先行き 2018年10～12月	現状判断 2018年10～12月	先行き 2019年1～3月	現状判断 2019年1～3月	先行き 2019年4～6月	現状判断		先行き	
									2019年4～6月	前年同期差	2019年7～9月	前年同期差
売上高	5.2	2.7	3.2	12.5	11.8	10.1	11.5	7.2	P ▲ 4.6	P ▲ 9.8	P ▲ 3.1	P ▲ 5.8
うち自国内向け	3.8	0.9	▲ 0.4	9.4	7.8	8.7	7.9	5.2	P ▲ 3.7	P ▲ 7.5	P ▲ 2.5	P ▲ 3.4
うち日本国向け	1.8	▲ 0.9	▲ 0.9	5.8	4.0	6.4	3.4	0.5	P ▲ 4.5	P ▲ 6.3	P ▲ 1.3	P ▲ 0.4
うち日本以外の第三国向け	8.1	1.8	0.0	9.1	6.9	10.9	6.6	4.6	P ▲ 4.8	P ▲ 12.9	P ▲ 0.4	P ▲ 2.2
有形固定資産(除土地)取得額	11.7	8.8	15.8	2.9	12.3	4.6	11.9	7.0	P 7.6	P ▲ 4.1	P 5.5	P ▲ 3.3
従業者数(期末)	7.9	3.4	5.6	6.7	4.8	2.4	4.9	5.4	P 4.4	P ▲ 3.5	P ▲ 1.4	P ▲ 4.8

その他	D I											
	2018年1-3月期調査		2018年4-6月期調査		2018年7-9月期調査		2018年10-12月期調査		2019年1-3月期調査			
	現状判断 2018年4～6月	先行き 2018年7～9月	現状判断 2018年7～9月	先行き 2018年10～12月	現状判断 2018年10～12月	先行き 2019年1～3月	現状判断 2019年1～3月	先行き 2019年4～6月	現状判断		先行き	
									2019年4～6月	前年同期差	2019年7～9月	前年同期差
売上高	15.1	15.6	6.1	4.8	12.5	14.8	4.0	11.5	P 5.7	P ▲ 9.4	P 16.8	P 1.2
うち自国内向け	17.7	16.0	5.8	3.6	14.1	17.5	1.7	10.3	P 6.0	P ▲ 11.7	P 13.4	P ▲ 2.6
うち日本国向け	6.0	1.7	5.0	1.5	0.8	4.6	4.7	▲ 0.7	P ▲ 3.8	P ▲ 9.8	P 0.0	P ▲ 1.7
うち日本以外の第三国向け	10.0	2.4	▲ 2.0	8.3	9.9	7.9	▲ 1.3	5.3	P 2.9	P ▲ 7.1	P 5.0	P 2.6
有形固定資産(除土地)取得額	8.8	2.4	14.3	2.1	10.8	0.0	4.0	2.2	P 9.1	P 0.3	P 7.7	P 5.3
従業者数(期末)	6.5	11.6	9.5	5.5	7.7	8.6	8.5	6.6	P 7.0	P 0.5	P 5.8	P ▲ 5.8

・現状判断 D I の前年同期差 = 2019年4～6月 D I (現状判断) - 2018年4～6月 D I (現状判断)

・先行き D I の前年同期差 = 2019年7～9月 D I (先行き) - 2018年7～9月 D I (先行き)

主な国・地域別の実績とDI (単位：金額＝万ドル、人数＝人、前年同期比＝%、DI＝%ポイント)

注：毎年4～6月期に調査対象の追加及び見直しを実施しております。
前年同期比は、前年度から継続して提出のあった現地法人の集計値を使って算出しています（当期において新規設立・廃業等が生じた現地法人を含む）。そのため、実績値同士で求めた数値とは異なります。

調査票

提出先	経済産業大臣
提出期	年 月 日
提出部数	1 部

調査票の記入及び提出は、オンラインでも可能です。

問い合わせ先
経済産業省大臣官房
調査統計グループ企業統計室
海外現地法人四半期調査事務局

海外現地法人四半期調査
秘 海外現地法人四半期調査票

年 月 ～ 月期
(年 月末日現在)



政府統計

この調査により報告された
記入内容は、統計法によ

調査票への記入に際しては、黒または青のボールペン・サインペン等をご使用ください。

下記に記入する実績金額の通貨コードを記入してください

下記に記入する金額の該当期間が3ヶ月でない場合は3ヶ月値を二重線で消して半年値を○で囲んでください。

※ 必ず記入してください。

通貨コード (裏面参照)	
記入金額	3 か月値 半年値

見通しは、季節要因を除いた実勢で「増加」「不変」「減少」を判断し、該当するものを○で囲んでください。
「現状判断」、「先行き判断」とも、それぞれ直前の四半期と比較した見通しを記入してください。

項 目	実 績 金 額 (年 一 月 期)				見 通 し		備 考
					現状判断 (年 一 月 期)	先行き判断 (年 一 月 期)	
101 売上高					1. 増加 2. 不変 3. 減少	1. 増加 2. 不変 3. 減少	
102 うち自国内向け					1. 増加 2. 不変 3. 減少	1. 増加 2. 不変 3. 減少	
103 うち日本国内向け					1. 増加 2. 不変 3. 減少	1. 増加 2. 不変 3. 減少	
104 うち日本国以外の第三国向け					1. 増加 2. 不変 3. 減少	1. 増加 2. 不変 3. 減少	
201 有形固定資産(土地を除く)の当期取得額					1. 増加 2. 不変 3. 減少	1. 増加 2. 不変 3. 減少	

当該期間において取得した金額

項目201の先行き判断で「1.増加」を選択した場合のみ、その目的に該当するものを○で囲んでください。(複数回答可)	202 1 生産能力の増強	2 更新及び補修	3 合理化及び効率化	4 その他
---	---------------	----------	------------	-------

項 目	実 績 人 数 (人) 年 月 末				見 通 し		備 考
					現状判断 年 月 末	先行き判断 年 月 末	
301 従業員数					1. 増加 2. 不変 3. 減少	1. 増加 2. 不変 3. 減少	

備 考

- 新規対象や対象外となる現地法人が生じた場合は、「調査票の記入要領」に従って記入してください。
- 通常期と大きく異なる事情が生じた場合(合併・休業等)には、その内容を記入してください。

(記載内容に相違または変更がある場合は、赤字で訂正してください)

現地法人名

所在国名

本社企業名

所 属

担 当

電 話

コード G

◆ご協力ありがとうございました。◆



政府統計

資料のお問い合わせ

〒100-8902

東京都千代田区霞が関一丁目3番1号

経済産業省大臣官房

調査統計グループ 企業統計室

電話 : 03-3501-1831

FAX : 03-3580-6320

E-MAIL : qqcebh@meti.go.jp

資料掲載(経済産業省ホームページ)

<https://www.meti.go.jp/statistics/tyo/genntihou/>

※過去数値の時系列表も経済産業省のホームページ(上記アドレス)で公表しています。